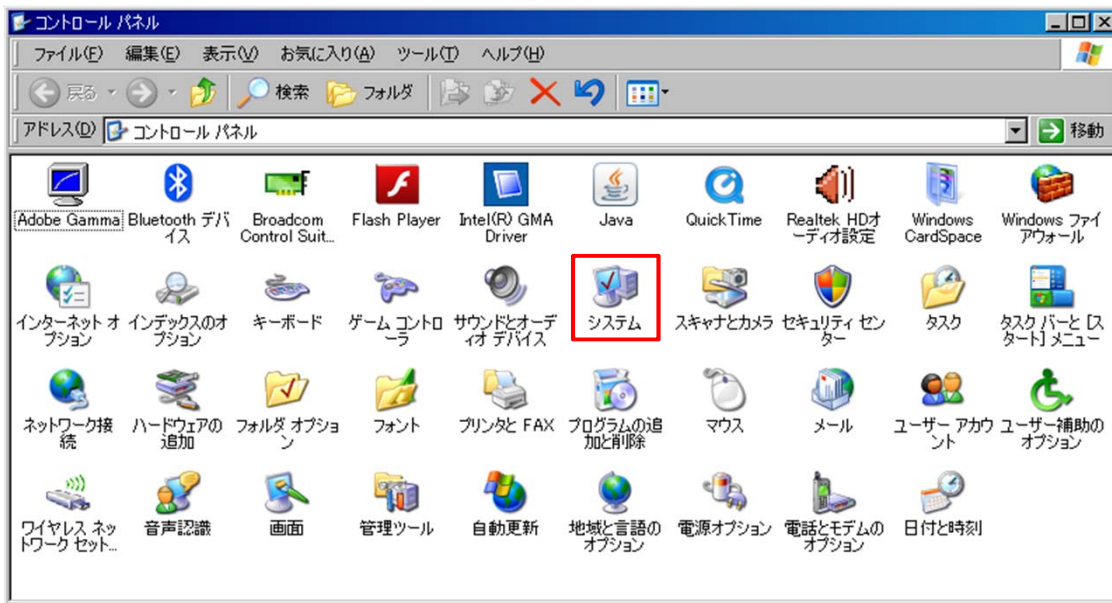


スクリーンセーバー起動改善方法 (WindowsXP)

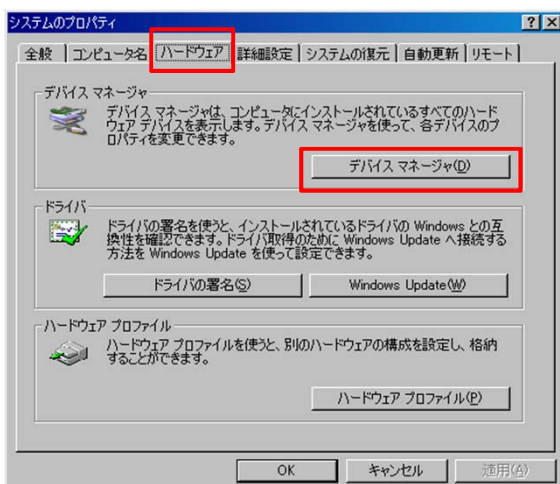
①「スタート」から「コントロールパネル」を開く



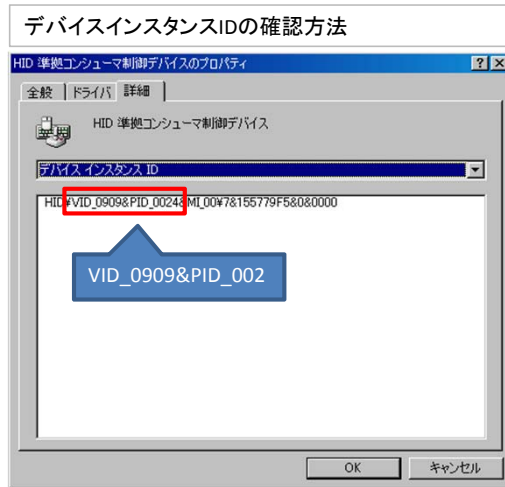
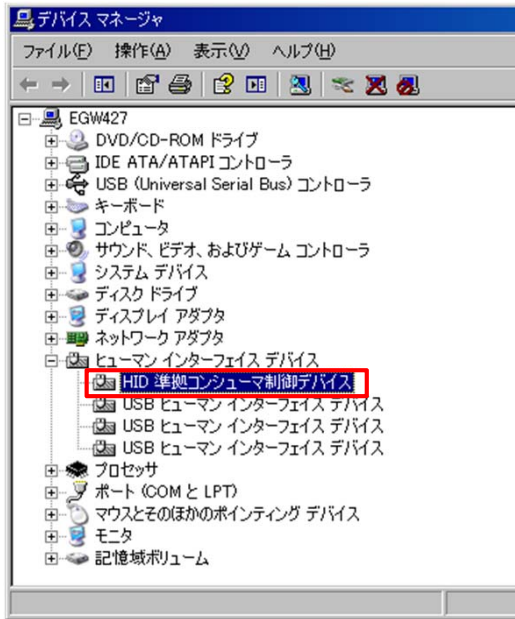
②「コントロールパネル」の「システム」を開く



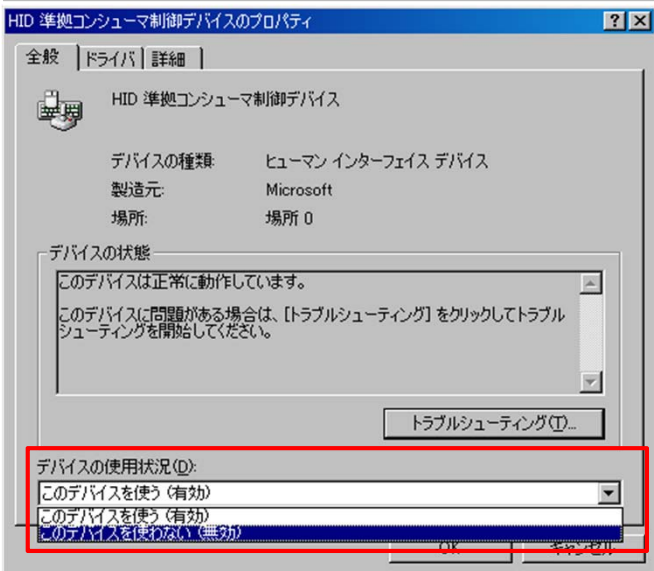
③「システムのプロパティ」の「ハードウェア」のタブを選択し、「デバイスマネージャ」を



④「ヒューマンインターフェイスデバイス」の「+」を開いて「HID準拠コンシューマ制御デバイス」を開く
「HID準拠コンシューマ制御デバイス」が2つ以上ある場合はデバイスインスタンスIDの内容に
「VID_0909&PID_0024」が記載されているデバイスを選択してください。



⑤「このデバイスを使う(有効)」を「このデバイスを使わない(無効)」に変更する



⑥「OK」を押して閉じる

