

かんたんマニュアル

1 接続

トランスミッターとテレビを付属の接続コードでつなぎます。
音の出し方により、2通りの接続方法があります。

トランスミッターに付属のACアダプターを接続します

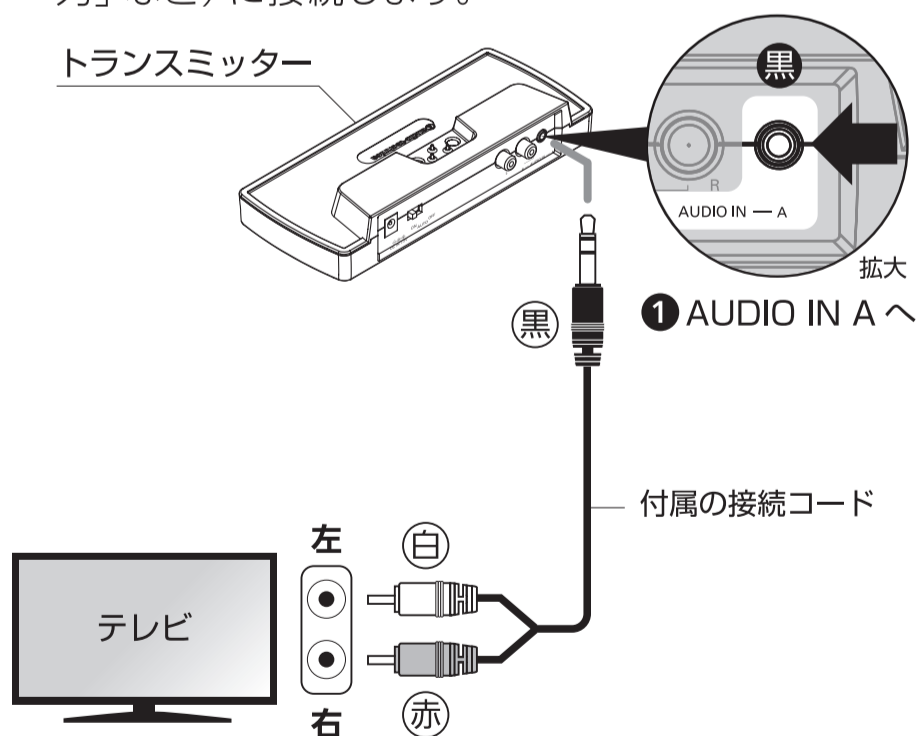


“スピーカーとテレビの両方から
音を出したい”

テレビの音声出力端子に接続します。



- ① コードのプラグ(黒)をトランスミッターのAUDIO IN A(黒)に接続します。
- ② コードのプラグ(白(赤))をテレビの音声出力端子(テレビによっては「モニター出力」「入力/音声出力」など)に接続します。



- ② テレビの音声出力端子へ



注意

- テレビ側の「音声出力設定」を変更しないと音声が出力されない場合があります。詳しくはテレビの取扱説明書をご確認ください。
- お持ちのテレビに音声出力端子がない場合はヘッドホン(イヤホン)端子に接続してご使用ください。(右図参照)

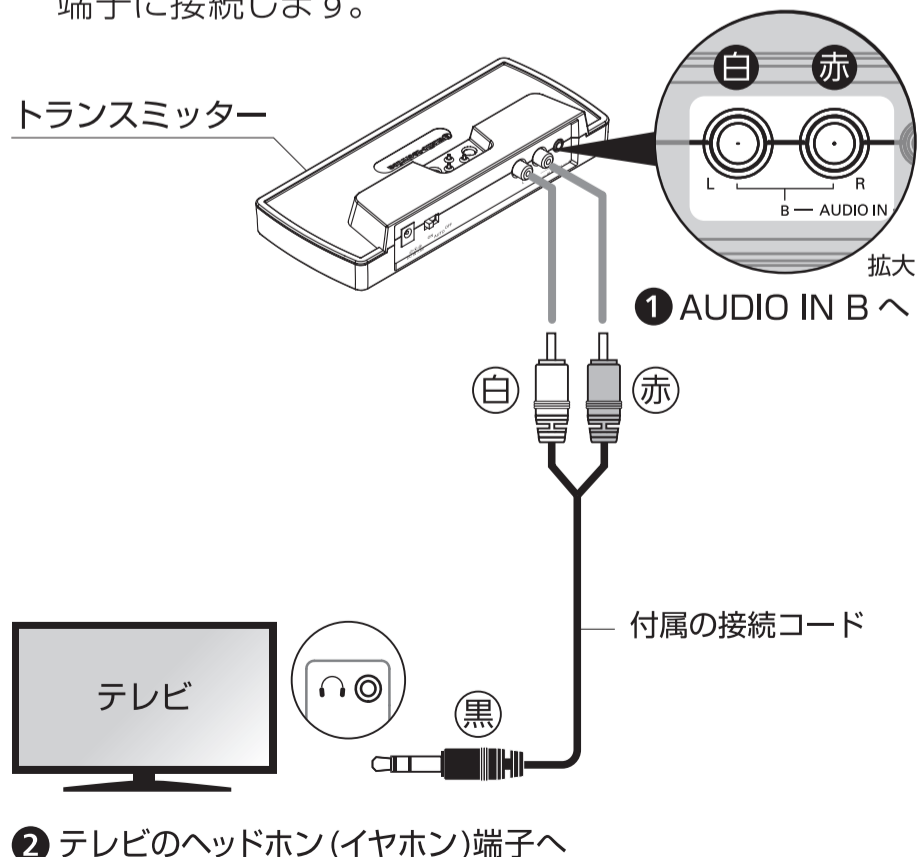
“テレビは消音にして、
スピーカーだけ音を出したい”

ヘッドホン(イヤホン)端子に接続します。



「スピーカー出力切換」など、テレビ側の音声をON/OFFできるテレビをお持ちの方は、スピーカーとテレビの両方から音声を出すこともできます。詳しくはテレビの取扱説明書をご確認ください。

- ① コードのプラグ(白(赤))をトランスミッターのAUDIO IN B(白(赤))に接続します。
- ② コードのプラグ(黒)をテレビのヘッドホン(イヤホン)端子に接続します。



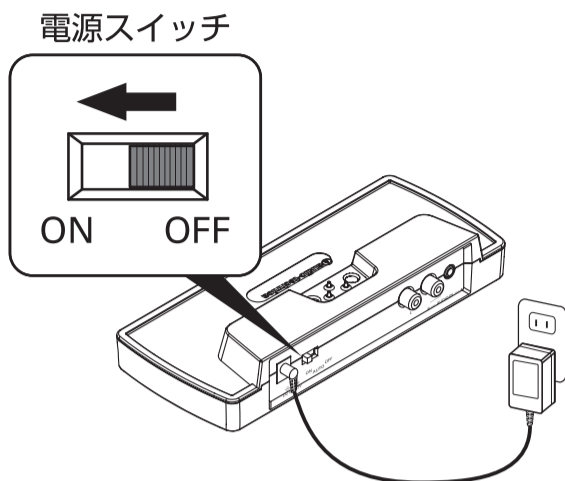
- ② テレビのヘッドホン(イヤホン)端子へ

2 充電

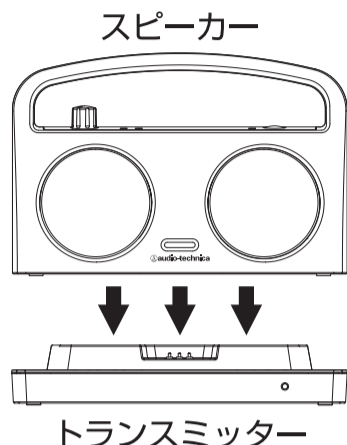
はじめて使うときは約2~3時間充電してください。
スピーカーをトランスミッターの上に置くだけで充電されます。

※約2~3時間で満充電となります。 ※充電中はスピーカーから音が出ません。

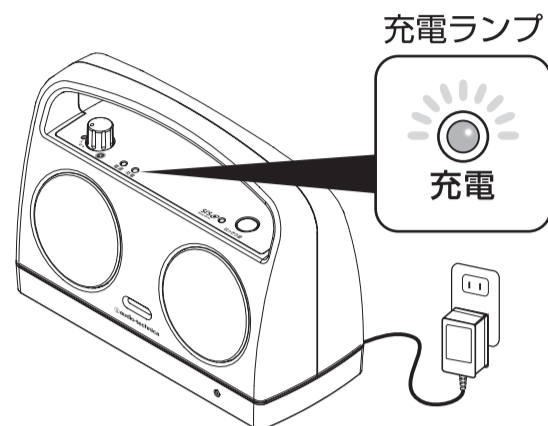
①トランスミッターの電源を入れます。



②スピーカーの電源は「切」の状態
トランスミッターの上に置きます。



③充電インジケータが赤色に点灯
したら充電中です。充電インジケータ
が消灯したら充電完了です。



3 使う

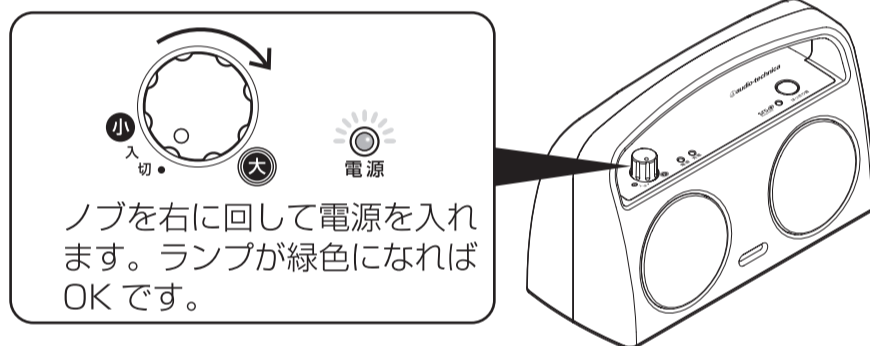
スピーカーでテレビの音を聞きます。

※テレビのヘッドホン端子に接続している場合は、テレビのリモコンで音量調整してください。
※テレビの音声出力端子に接続している場合でも、テレビのリモコンで音量調整が必要になることがあります。
※トランスミッターの上に置いたままの状態ではスピーカーから音は出ません。

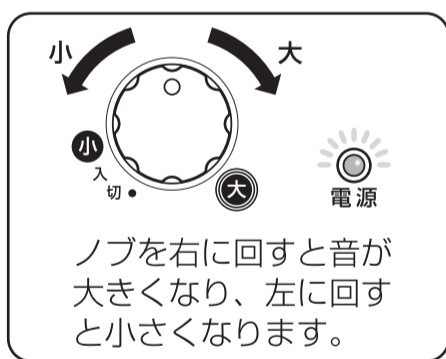
①トランスミッターの電源が入っていることを確認し、
テレビの電源を入れます。



②スピーカーをトランスミッターから外し、スピーカ
ーの電源を入れます。
※電源インジケータが橙色になったり、点灯しない場合は充電してください。

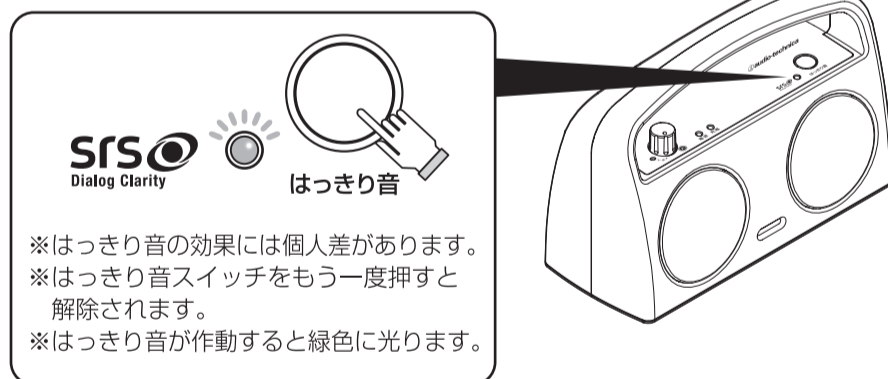


③音量を調整します。



ノブを右に回すと音が
大きくなり、左に回す
と小さくなります。

④はっきり音スイッチを押せば音声を明瞭に聞くこ
とができます。



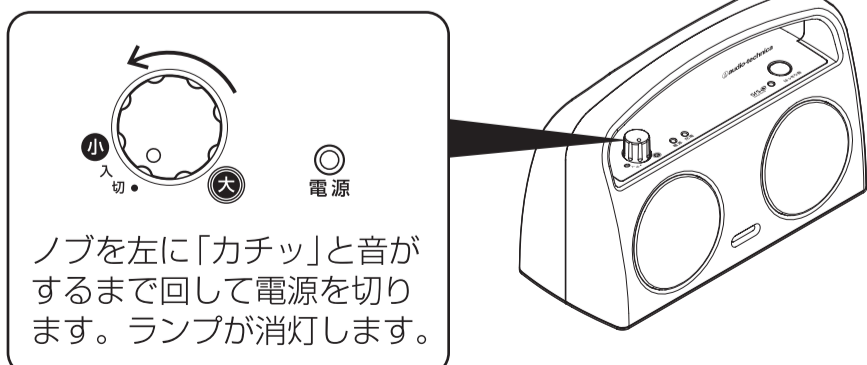
※はっきり音の効果には個人差があります。
※はっきり音スイッチをもう一度押すと
解除されます。
※はっきり音が作動すると緑色に光ります。

4 終了

使い終わったらスピーカーをトランスミッターの上に置いて充電します。

※スピーカーの電源を切らずに放置すると、充電電池が劣化します。電源の切り忘れにご注意ください。
※しばらく使用しない場合は、トランスミッターの電源を切り、ACアダプターをコンセントから抜いてください。

①スピーカーの電源を切ります。



ノブを左に「カチッ」と音が
するまで回して電源を切
ります。ランプが消灯し
ます。

②スピーカーをトランスミッターの上に置いて充電します。

