

品番 **AT-KSP90**



AT-KSP90S



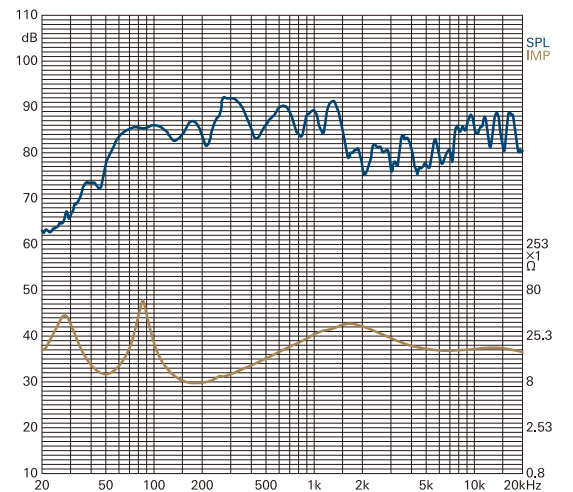
AT-KSP90B

仕様

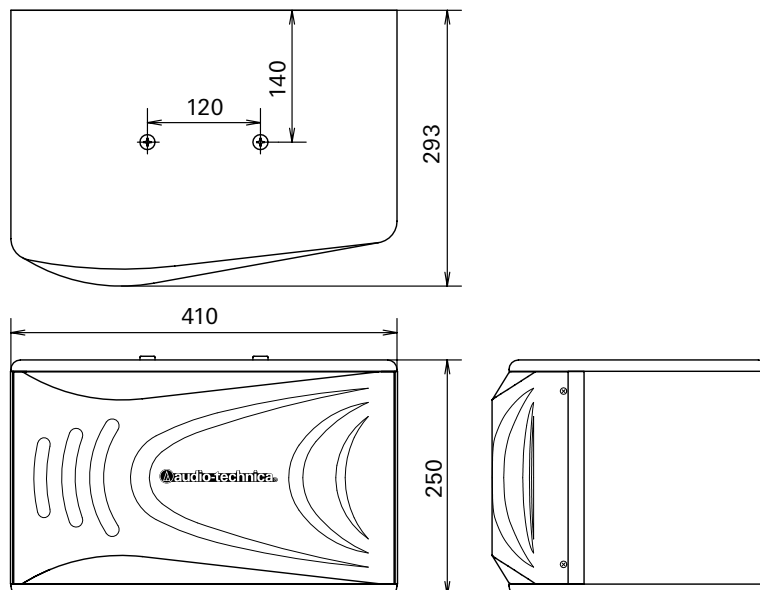
型式	バスレフ (位相反転型) 2ウェイ 3スピーカー システム
スピーカー・ユニット	φ20cmウーハー φ7.7cmトウィーター
再生周波数帯域	45~20,000Hz
定格入力	(JEITA) =100W
最大許容入力 (ピーク・ミュージックパワー)	(JEITA) =300W
インピーダンス	8Ω
出力音圧レベル	90dB
外形寸法	H250×W410×D293mm
質量	7.9kg (1台)

※JEITAは(社)日本電子情報技術産業協会規格です。
(改良などのため予告なく変更することがあります。)

周波数特性



外観図



単位：mm