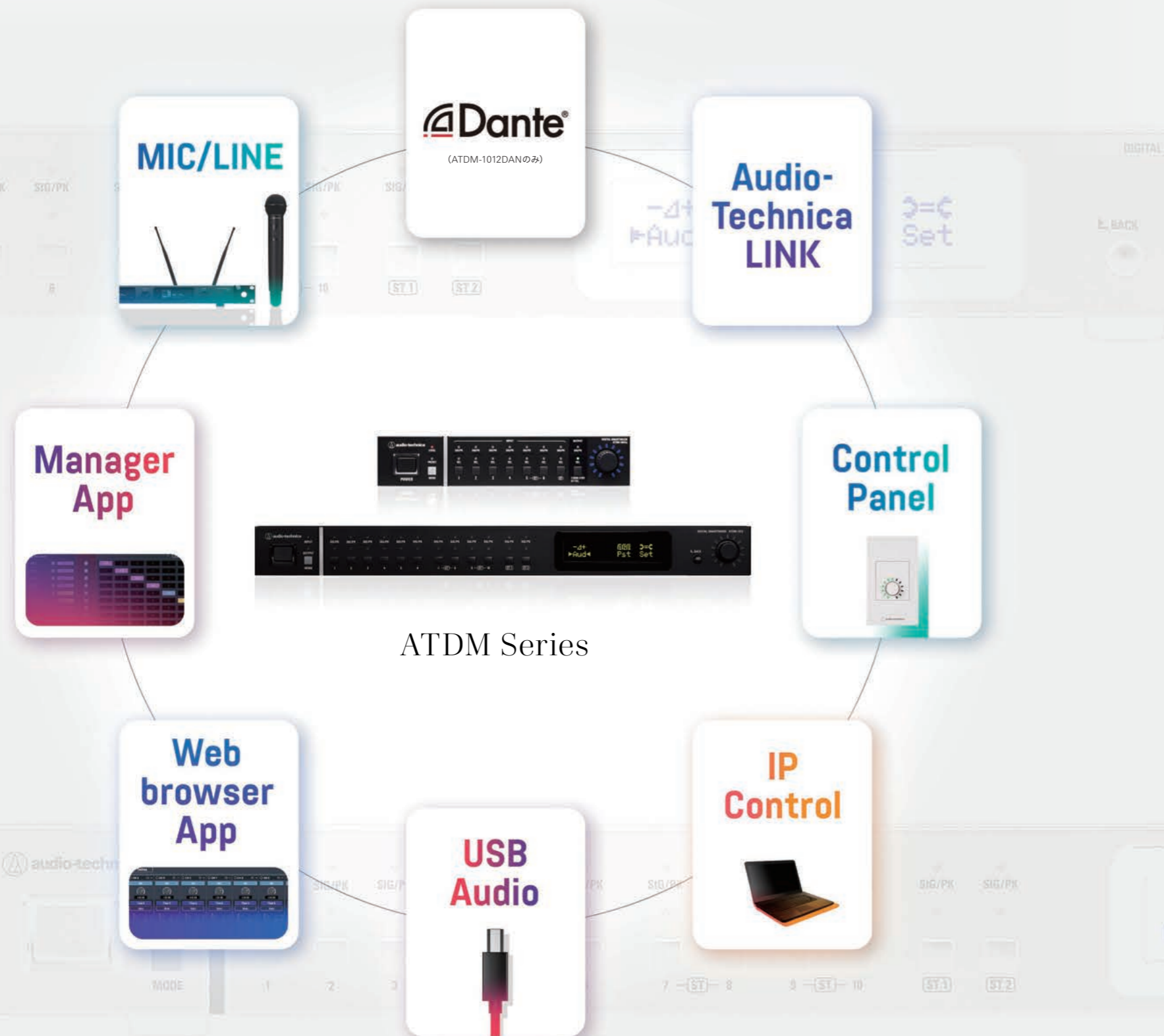


# Digital SmartMixer ATDM Series



さまざまなシーンに対応できる設備市場向けの  
デジタルスマートミキサー™



Close Up

Digital SmartMixer ATDM Series  
特長

- 1. 充実の入出力チャンネル**

MIC/LINEに対応するバランス入力とアンバランスステレオ入力、バランス出力とアンバランス出力に加え、USBクラスコンプライアント対応のUSB2.0オーディオインターフェイス入出力を装備しました。内部に8つのサブ入力\*を有し、仮想チャンネルとしても有効活用出来ます。

\*ATDM-1012/ATDM-1012DANのみ

**P.3**

---

- 2. Audio-Technica LINK**

コントロールパネル (ATCP) やオーディオテクニカ製品をリンク接続する専用ポートを装備し、スマートな接続・コントロールを実現します。ミキサーのカスケード接続においても同様です。(ATDMシリーズ同士で最大8台接続可能\*)

\*ATDM-0604とのカスケード接続は非対応

**P.4**

---

- 3. ネットワークオーディオ (ATDM-1012DANのみ)**

音声ケーブル1本につき1回線のアナログ音声ラインに加えて、イーサネットケーブル1本で双方向最大16入力22出力が可能なデジタルネットワークオーディオ：Danteも搭載し、拡張性の高い音声伝送を実現します。

**P.15**

---

- 4. APP / WebRemote**

音量レベル調整やミュートコントロール、FBS、AEC、ダイナミクスなど数多くの設定を一括制御できる専用アプリケーション Smart Mixer Manager により、手間のかかる設定もスマートにこなすことができます。APPが入っていないPCでも設定ができる、ブラウザ対応のWebRemoteも装備します。

**P.12**

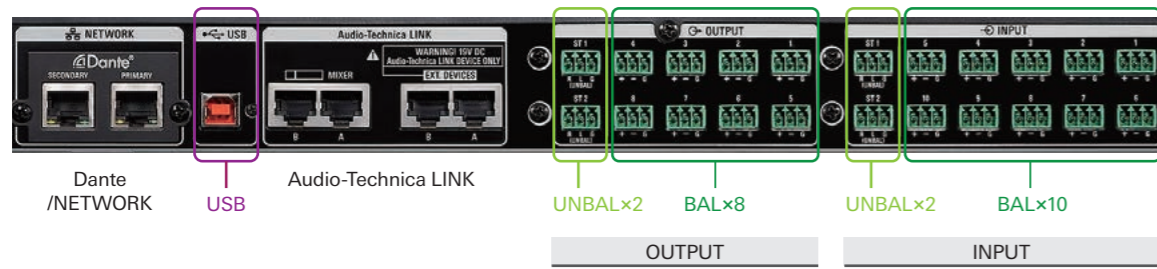
---

- 5. 多彩なオーディオコンフィグ**

オープンマイクを自動的にコントロールするゲインシェアリングモードやゲートモードを実装。ビデオ/Web会議に有効なアコースティックエコーキャンセラー、ノイズキャンセラーがリモートワークを支援します。コンプレッサー、ディレイなどのダイナミクスも充実。

**P.10**

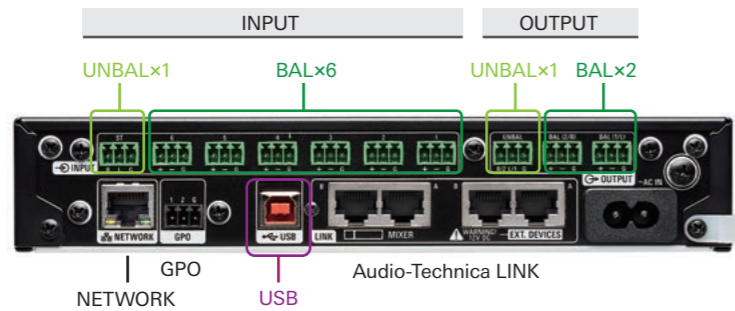
ATDM-1012 / ATDM-1012DAN接続ポート



充実の入出力チャンネル

アナログ	INPUT	<ul style="list-style-type: none"> <li>MIC/LINEに対応するバランス 10ch</li> <li>アンバランス 2ステレオch</li> </ul>	ユーロブロック端子によるアナログ入力のほか、ES954を用いたバーチャルマイク入力、Dante対応モデルにおいてはDante入力からもアサインを選択できます。
	OUTPUT	<ul style="list-style-type: none"> <li>LINEバランス 8ch</li> <li>アンバランス 2ステレオch</li> </ul>	BUS1~12から任意に選択可能なBUSアサイン方式であるため、リンクする各ミキサーへのさまざまなニーズに対応します。また、BUSアサイン以外にもDIRECT OUTPUTが選択できます。他にもオシレーターによる信号出力が可能です。
オーディオUSB		■ INPUT 2ch, OUTPUT 2ch (24bit)	ドライバーインストールが不要なUSBクラスコンプライアント対応のUSB2.0に準拠しており、PC音源再生以外にWeb会議システムとの接続も可能です。
ネットワークオーディオ		■ Dante 16IN 22OUT (Primary, Secondary)	DanteネットワークとIPコントロールをセパレートするスプリットや、Danteネットワークの二重化をおこなうリダンダント設定が可能です。
SUB INPUT		■ 8ch	内部に仮想chとして存在し、音声BUSを選択して再入力するほか、アナログINPUT、Dante入力のアサインも可能です。

ATDM-0604a接続ポート



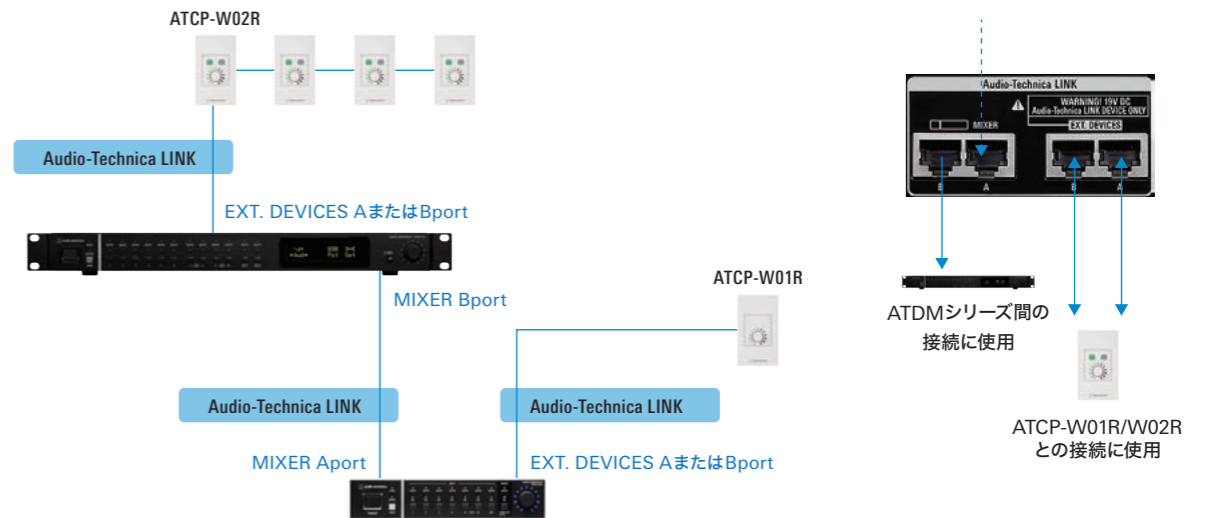
充実の入出力チャンネル

アナログ	INPUT	<ul style="list-style-type: none"> <li>MIC/LINEに対応するバランス 6ch</li> <li>アンバランス 1ステレオch</li> </ul>	ユーロブロック端子によるアナログ入力のほか、ES954を用いたバーチャルマイク入力からもアサインを選択できます。
	OUTPUT	<ul style="list-style-type: none"> <li>LINEバランス 2ch</li> <li>アンバランス 1ステレオch</li> </ul>	出力1と2、STから選択可能な出力アサイン方式であるため、スピーカーからの拡声しながら録音もしたいなどのさまざまなニーズに対応します。バランス出力とアンバランス出力はフリップ機能により切り替えもできます。
オーディオUSB		■ INPUT 2ch, OUTPUT 2ch (24bit)	ドライバーインストールが不要なUSBクラスコンプライアント対応のUSB2.0に準拠しており、PC音源再生以外にWeb会議システムとの接続も可能です。
ネットワーク			WEBリモートやIPコントロールにより各種設定や調整が可能です。
GPO			ハンギングアレイマイクロホンES954のLED表示をコントロールできます。

Audio-Technica LINKとは

機器間の音声バス信号の伝送に独自フォーマット「Audio-Technica LINK」を採用し、低レイテンシーの高速信号伝送により安定した制御と非圧縮音声信号の伝達を可能とすることで、さまざまなオーディオテクニカ製品とのリンク接続が行えます。また、イーサネット規格に準拠し、汎用的なLANケーブル（Cat5e以上、導体サイズ24AWGの径以上、シールド付きを推奨）による接続が可能で、高い施工性を実現しています。デジタルスマートミキサーによるカスケード接続のほかにも、壁面などに設置するコントロールパネルATCP-W01R/W02Rを接続することができます。ATCP-W01R/W02Rは、スマートミキサー1台に対して最大4台\*まで接続でき、設定したchのレベル調整やプリセットの呼び出しなどの多彩なシチュエーションに対応します。

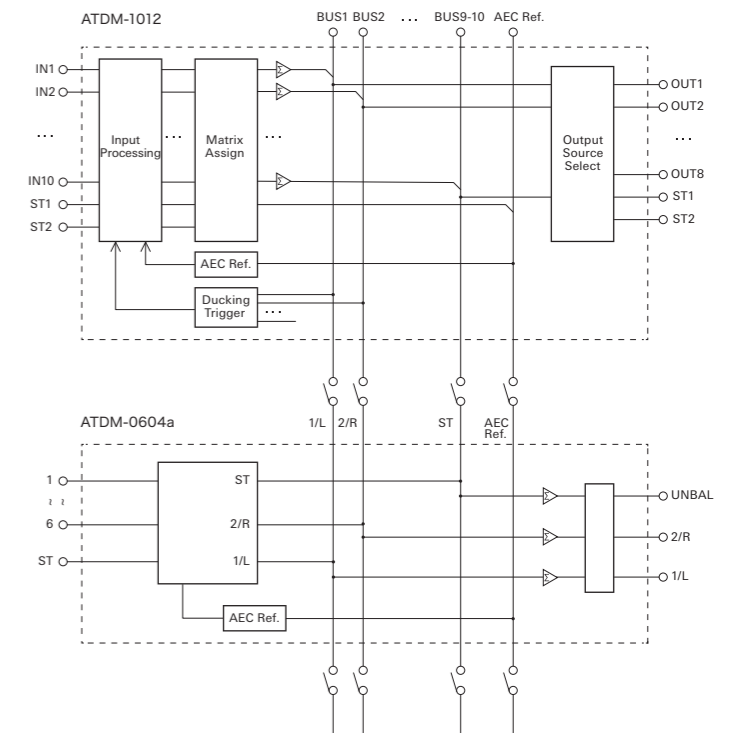
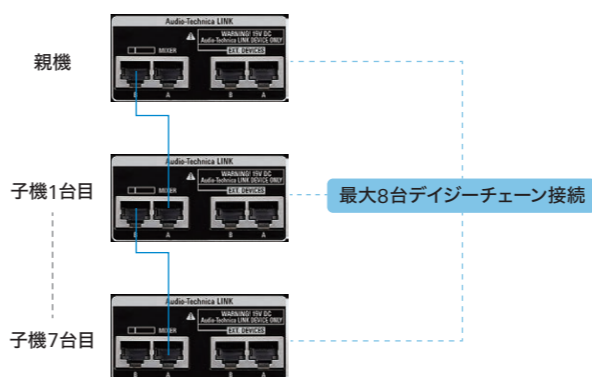
\*ATDM-0604aは1台まで。4台接続するためにはリンクエクステンダーATLK-EXT25が必要です。



Audio-Technica LINKによる情報共有

デジタルスマートミキサーATDMシリーズは、機器単体ではフルマトリクスミキサーとして動作します。さらに、カスケード接続\*することで、ミキサー同士のBUS音声、および一部制御情報を共有できるため、8台リンクした場合はATDM-1012/ATDM-1012DANは最大80ch、ATDM-0604aは最大48chのマイク入力を実現します。また、リンク状態にあるミキサーは、プリセットを同期して切り替えるプリセットリンク機能も有効となります。オーディオBUS、AECリファレンス情報、スマートミックス、ダucker-BUSが存在し、ミキサー間で共有します。

\*ATDM-0604とのカスケード接続は非対応

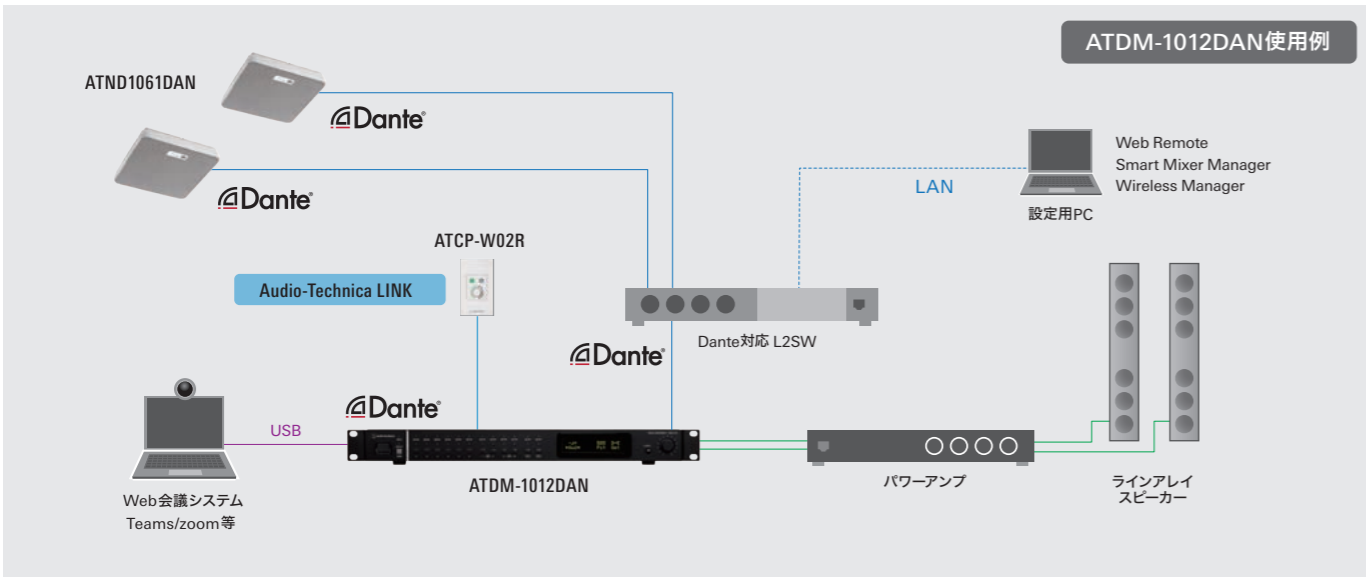




# Web・Video会議

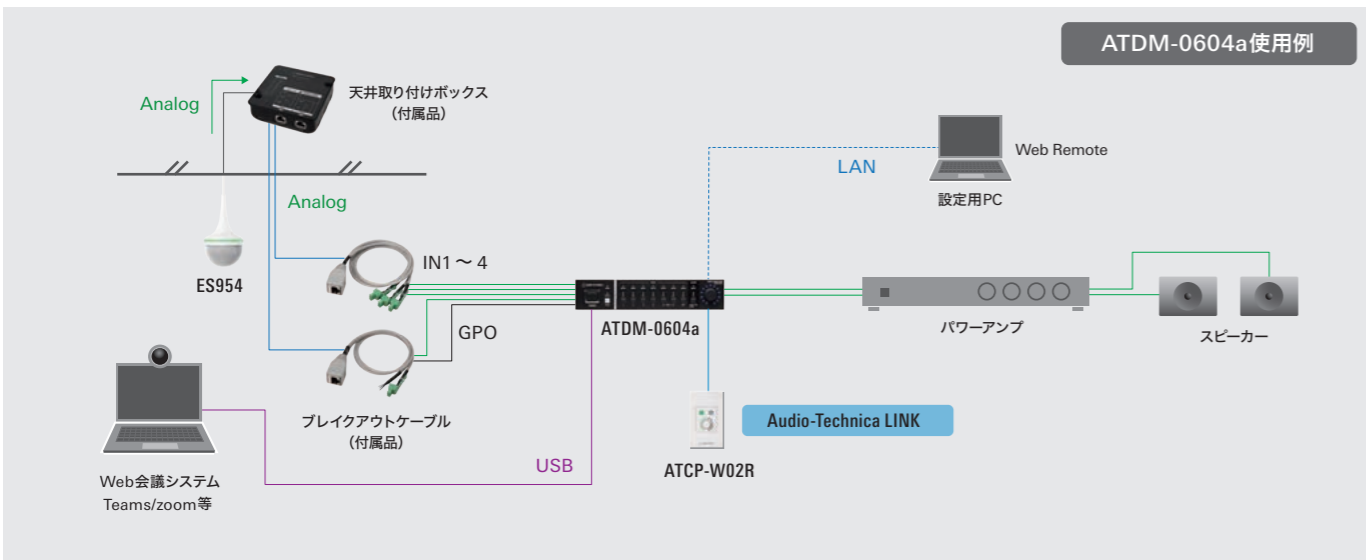
## Web会議システム向けのシーリングアレイマイクロホン用Mixerとして

シーリングアレイマイクロホンを天井に常設することで、都度のマイクセッティングや収納から解放されます。シーリングアレイマイクロホンは、ミキサーとLANケーブル1本でDante接続。ノートPCをミキサーにUSB接続するだけで、Web会議に参加することができます。ミキサーのAECやNCなどの機能とシーリングアレイマイクロホンのビームフォーミング技術により、明瞭でリアリティーのある遠隔会議を実現することができます。



## Web会議システム向けのバーチャルマイク用Mixerとして

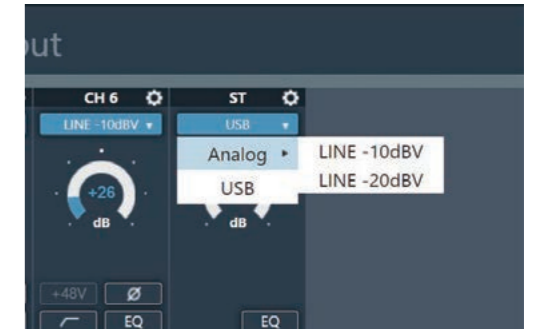
バーチャルマイクを設置することで、ハドルームや会議室での迅速かつクオリティの高いWeb会議を実現します。ノートPCをミキサーにUSB接続するだけで、Web会議に参加することができます。天井設置後もミキサー設定で收音方向などを変えられるため、環境変化への対応に優れています。LED表示をコントロールするGPO端子も搭載。4つのマイクユニットが織り成す空間收音により、自然なWeb会議を実現します。



## オーディオUSBポートを標準装備

ドライバーインストールが不要の、USBクラスコンプライアント対応USB2.0のオーディオインターフェイス入出力を標準装備。Windows PCへUSBケーブルを接続するだけでデバイス認証が完了し、Web会議を開始することができます。

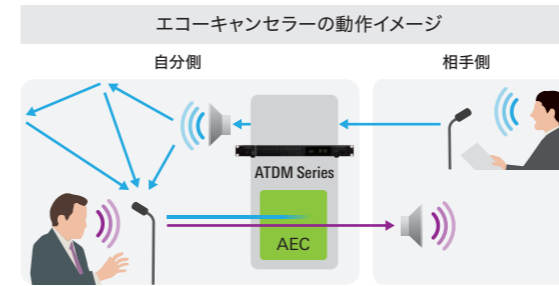
\*USB入力とST入力は選択式となります。  
\*USBを選択している場合はST入力は使用できません。逆も同様です。



## アコースティックエコーキャンセラー / ノイズキャンセラー

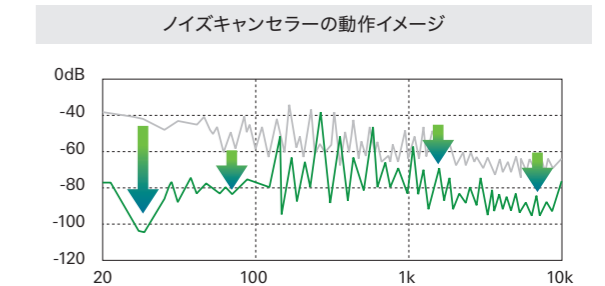
### アコースティックエコーキャンセラー (AEC)

Web会議やビデオ会議などを行う際に発生するエコー成分を除去。クリアな音声により、会議をストレスなくサポートします。各chに、当社独自開発のアルゴリズムを採用したAECを実装することにより、精度の高いエコー除去と高音質を実現します。



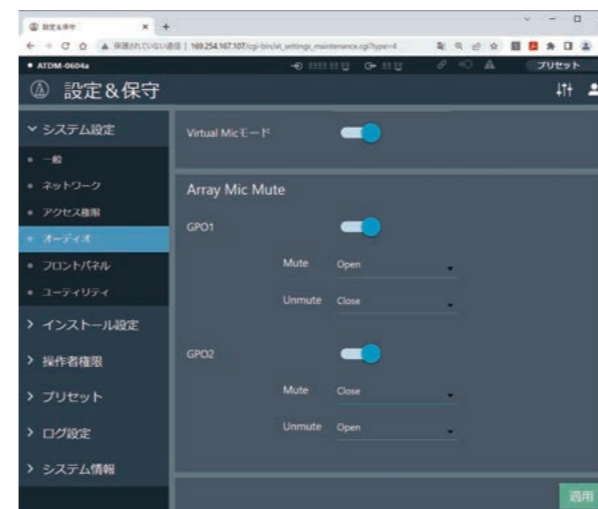
### ノイズキャンセラー (NC)

音声に含まれるノイズ成分を検出し、空調システムやプロジェクターの駆動音などのノイズを低減します。議事録を執るためのタイプ音や音声モニタリングなどに使用することで、ノイズを除去し、明瞭な音声を取り出すことができます (0 ~ 20の21段階設定)。



## GPO端子 (ATDM-0604aのみ)

ハンギングアレイマイクロホンES954でのLED点灯制御ができます。WebRemote上のオーディオ設定により、LEDの点灯条件を設定します。

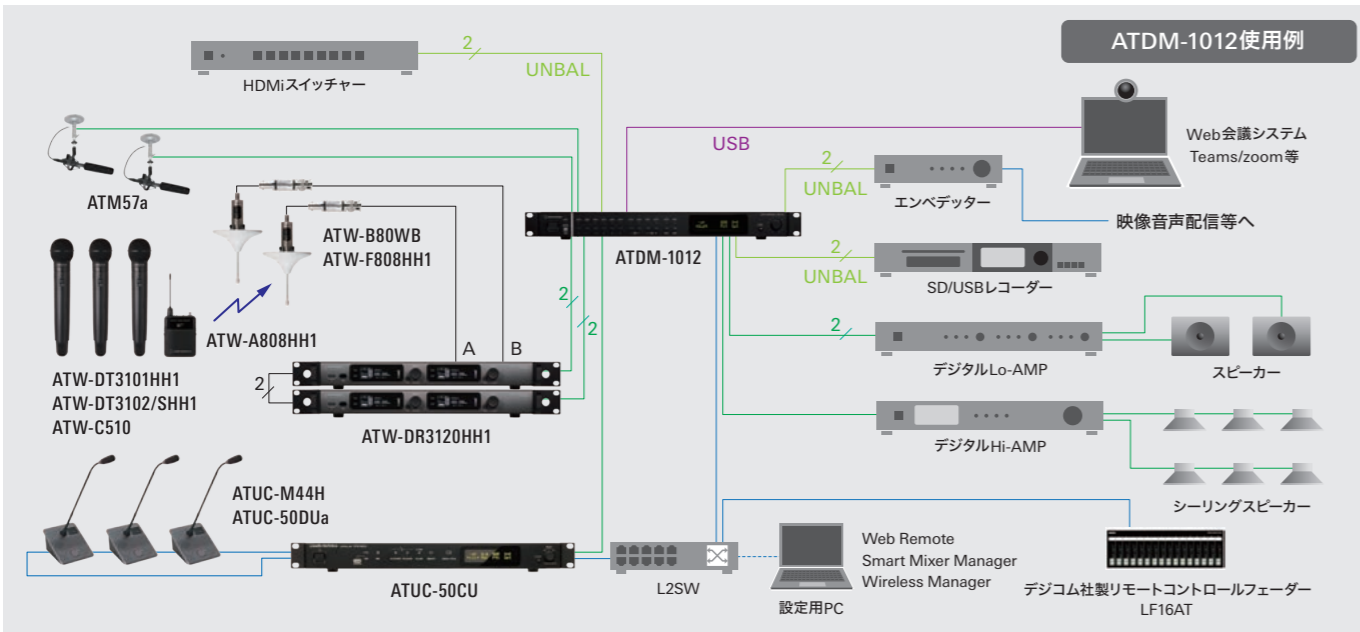


## 文教・遠隔講義



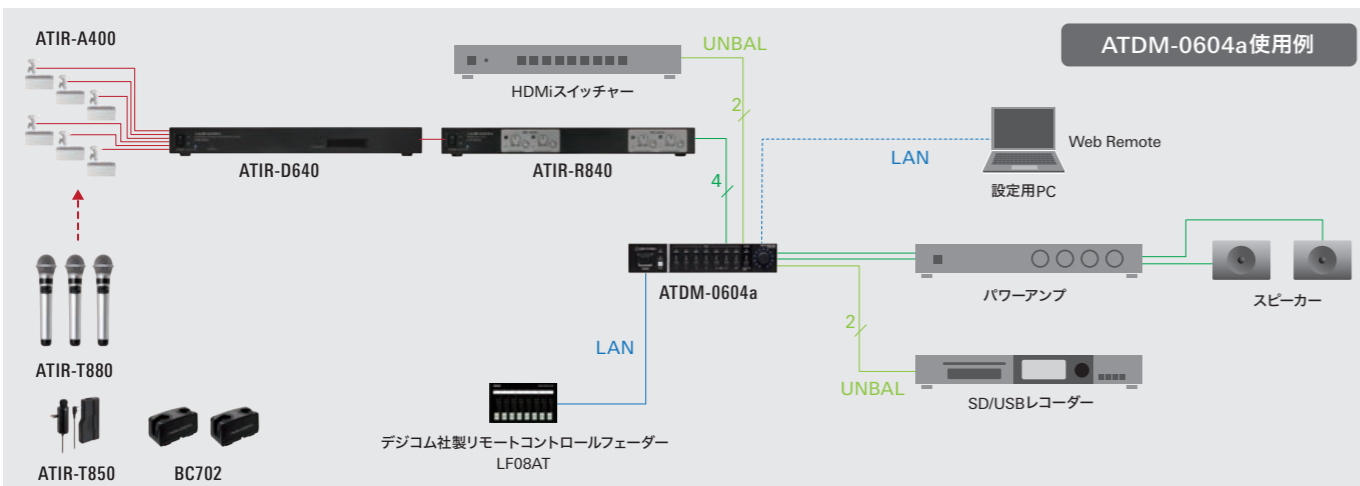
### 文教市場向けの音響システム中核Mixerとして

収音、録音、再生、配信などのさまざまなニーズをミキサー1台に集約することで、シンプルかつ操作性に優れた音響システムが実現できます。接続機器を選ばない豊富な入出力と多様なルーティングにより、ハイブリッド授業などに必要な映像・音響機器とWeb会議システムをミキサーで一括管理。マイクへのファントム電源供給(48V)やローカット、PEQなどの基本機能はもちろんのこと、自己拡声時のハウリング防止に活躍するFBSを各出力に搭載しています。デジコム社のリモートコントロールフェーダーを接続して、各機種のパリウムを直感的に操作することも可能です。



### 文教市場向けの講義室用Mixerとして

講義室や会議室など部屋が隣接する環境下でも混信しない赤外線マイクロホンシステムを使用することで、各部屋での豊富な使用本数の確保と安定した運用が実現できます。ミキサーの入出力は、マイク/ラインレベルのほかに映像・音響機器のステレオ接続にも対応していますので、HDMIスイッチャーやレコーダーなども接続して一括管理できます。PEQ、コンプレッサーなどの基本性能のほかに、自己拡声時のハウリング防止に活躍するFBSを各出力に搭載しています。Web会議用PCとのUSB接続にも対応しますので、ハイブリッド授業の開催も可能です。



### 入出力設定・多彩なダイナミクス

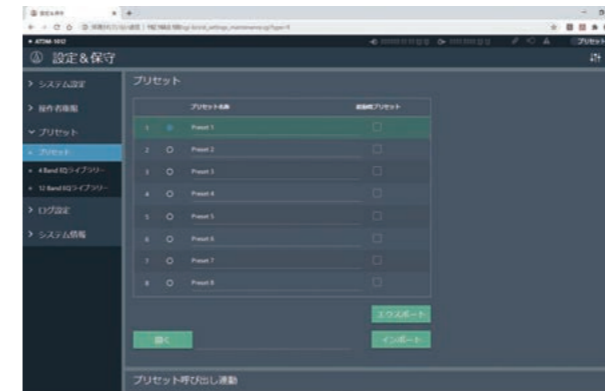
バランス入力chには、ファントム電源供給(48V)、ローカット、4Band PEQ、位相反転の機能を搭載しています。また、アンバランス入力chにはダッカー機能を用いることも可能です。各出力chには、12Band PEQ、FBS、ディレイ、リミッター、オシレーター出力機能を搭載。コンプレッサー/ディエッサー 10chとFBS 8chは任意の入力/出力chにインサートができます。なお、FBSでは自動生成されたノッチフィルターを12Band PEQへコピーできるFBSデータコピー機能も使えます。また、各出力chの12Band PEQとFBSが、自室拡声のハウリング防止とボイスリフトをアシストします。コンプレッサーは、音声認識システムへの音声入力において音割れや歪みを抑え、適正なレベルを送出することで識字率の向上に役立ちます。



### プリセット/パシャルプリセット

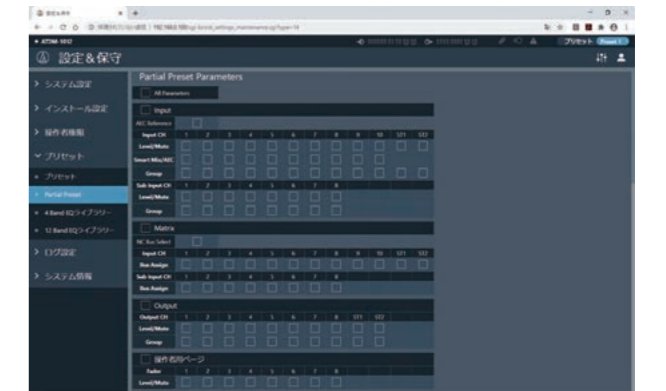
#### プリセット

8パターンまでのプリセット保存/呼び出しができます。起動時プリセットを指定することで、本体電源を起動する際に任意のプリセットを呼び出せます。保存されたプリセットは、PCへのデータエクスポート、機器へのデータインポートが容易に行えます。



#### パシャルプリセット

任意のパラメーターをピンポイントで呼び出すパシャルプリセットは40パターンまで保存/呼び出しが可能です。パシャルプリセットもプリセットと同様にPCへのデータエクスポート、機器へのデータインポートも容易に行えます。



### リモートコントローラー

ATDMシリーズの入出力chボリュームの調整が可能なりモートコントロールフェーダーをデジコム社より発売しています。同社との共同開発により、レスポンスのよい信号応答と優れた操作感を実現しました。ミキサーとの接続はLANケーブルをダイレクトに接続する方法とスイッチングハブを経由する方法のどちらにも対応します。マイク音量・AVソース音量・マスター音量など、主要な音量調整が容易に行えます。

※ご購入の相談はデジコム社までお問合せください。



LF08AT



LF16AT

□制御可能なモデル

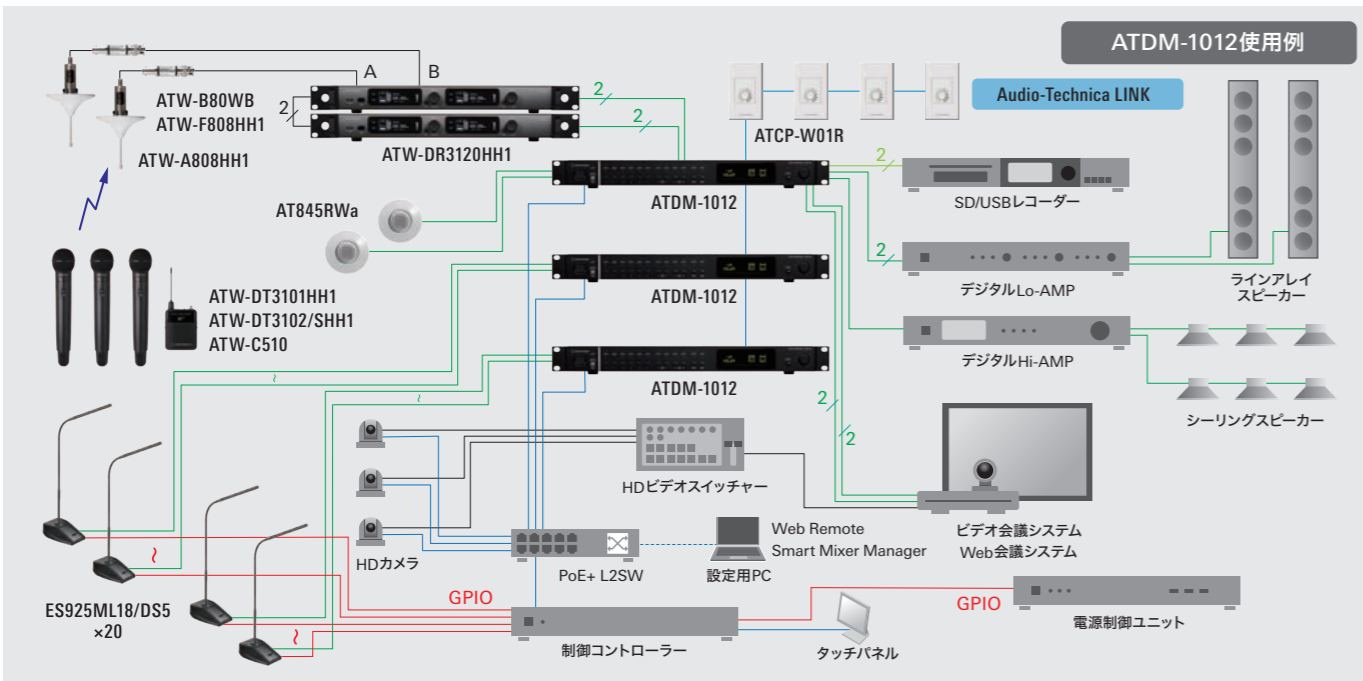
ATDM-1012 ATDM-1012DAN ATDM-0604a ATDM-0604

公共・企業



公共・設備市場向けのマイク発言+カメラ連動用Mixerとして

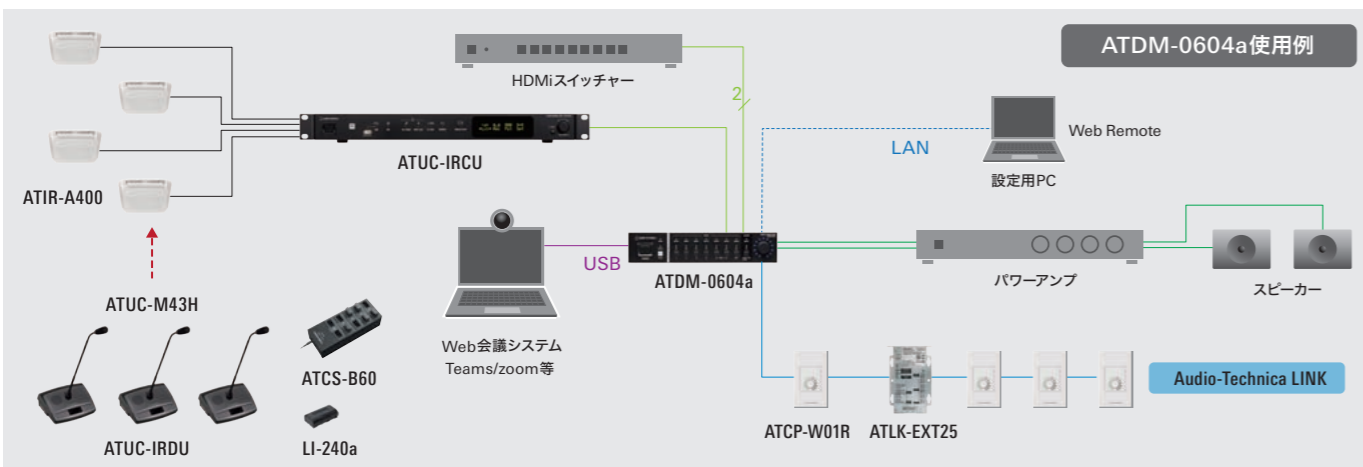
役員会議室などのマイクロホンを多数使用する環境において、マイク発言操作とカメラを連動させた外部制御システムを構築することができます。マイク本体からの情報に応じて、自動でカメラが話者を捉えます。スマートミックス機能 (GainSharingおよびGate) によって、不特定多数の参加者が同時に発言してもハウリングの発生を抑えたり、IPコマンドを利用したリモートシステムへの拡張も可能です。コントロールパネルを使用すると、複数chのボリューム操作やプリセットの呼び出し、変更などが行えるため、大規模なシステムにおける操作性が格段にアップします。



外部制御のプログラム構築などは別途ご検討ください。

企業向けの会議用音響システム中核Mixerとして

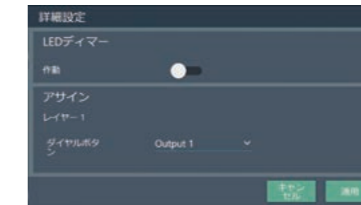
ミキサーの入出力は、マイク/ラインレベルのほかに映像・音響機器のステレオ接続にも対応していますので、HDMIスイッチャーやレコーダーなども接続して一括管理できます。コントロールパネルを使用すると、接続機器や遠隔地のボリュームなどを手元で調整することができます。隣接する環境下でも混信しない赤外線会議システムで、秘匿性の高い安定した会議を実現することができます。



コントロールパネルの有効活用

「Audio-Technica Link」で接続したコントロールパネルから、入出力chのボリューム操作やプリセットの呼び出しができます。ミキサー1台に対し、最大4台接続可能で、WebRemote、Smart Mixer Managerから設定した任意のchをプリセット登録できるため、利用シーンに合わせた操作部として活用できます。選択ボタンを有するATCP-W02Rを用いれば、1台で複数chのボリューム操作やプリセット変更ができます。誤操作防止のプリセットロック機能も搭載されているため、運用面でも安心です。

■ ATCP-W01Rのイメージ



■ ATCP-W02Rのイメージ



※ATDM-0604aと2台以上接続する場合は、エクステンダー ATLK-EXT25が必要となります。

スマートミックス機能

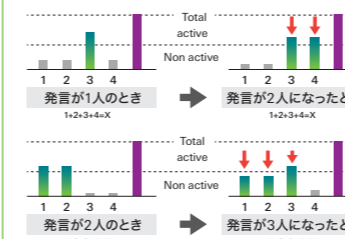
不特定多数の参加者が同時に発言するような場面でも、ハウリングを発生させず、余計なノイズを拾うことのないように、自動的にマイク入力chの調整を行うことができます。また、カスケード接続により対象chを拡張可能です。Active判定されたch情報は、IPコマンドにより通知されるため、カメラとの連動動作にも活用できます。

GainSharingモード

対象となる入力chを選択し、下記のグループ設定例のようにG1～G4の4グループに振り分けてウェイト調整などを設定することで、音声入力のゲイン総和を保つように自動で調整することができます。

(グループ振り分けはATDM-1012のみ可能)

■ 動作イメージ

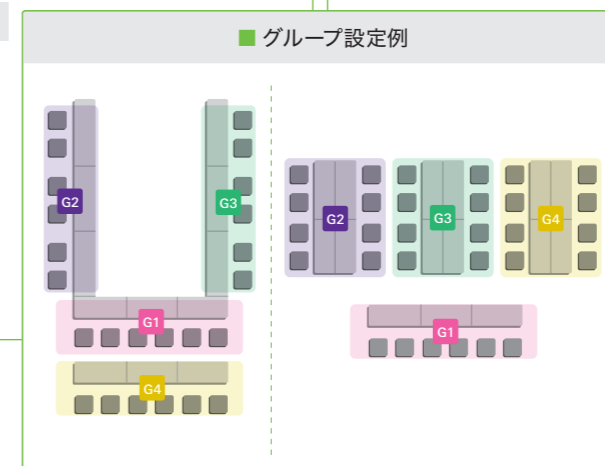


Gateモード

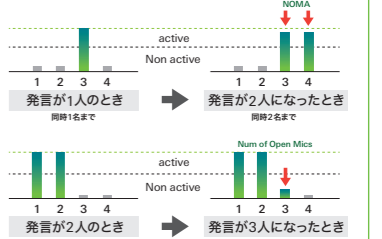
オープンさせるマイクchの本数を制限し、自動的に音声出力のレベルを減衰します。プライオリティやスレッシュホールドレベルの設定調整ができるほか、下記のグループ設定例G1～G4のようにグループ別管理が行えるため、より柔軟な音響制御が可能となります。

(グループ振り分けはATDM-1012のみ可能)

■ グループ設定例



■ 動作イメージ



オープンchのActive ON/OFF通知の活用

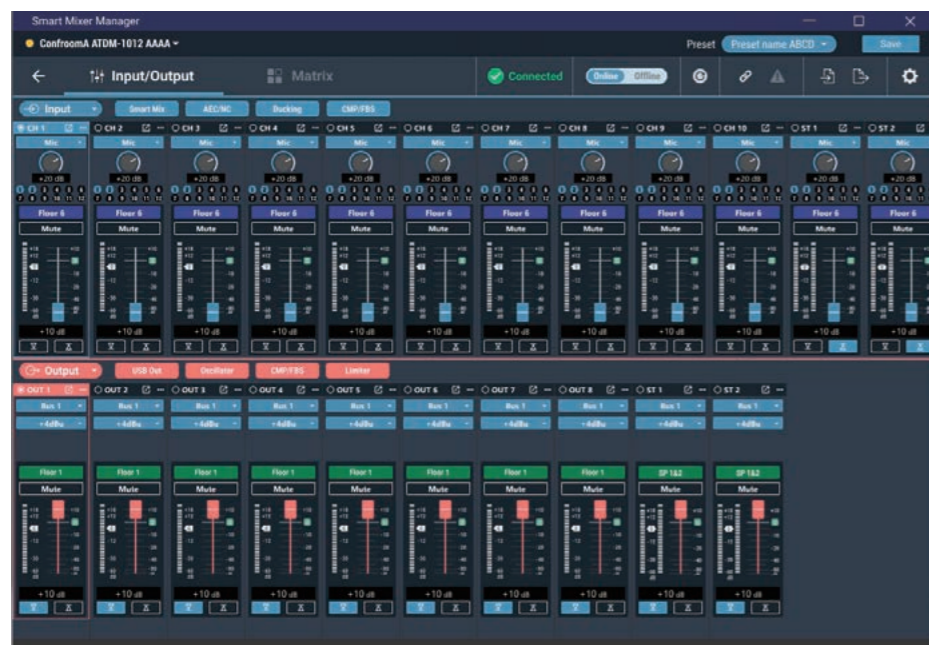
スマートミックス機能によりchがアクティブON状態になると、自動的にON情報のIPコマンドが出力されるため、カメラのプリセット連動動作のトリガーとして活用できます。IPコマンドは、入力ch単位で管理されており、話者特定する場合にも便利です。一方、アクティブOFF状態になると、OFF情報のIPコマンドが出力されるため、カメラをホームポジションに戻すトリガーとしても使用できます。また、スピーカーの鳴り分け制御にも有効です。

Smart Mixer Manager (SMM) はネットワーク接続下のATDM-1012/ATDM-1012DAN/ATDM-0604a複数台へ詳細設定、一元管理を可能とする専用アプリケーションです。Windows11 (64bit) 以降のOSに対応します。

## Input /Output

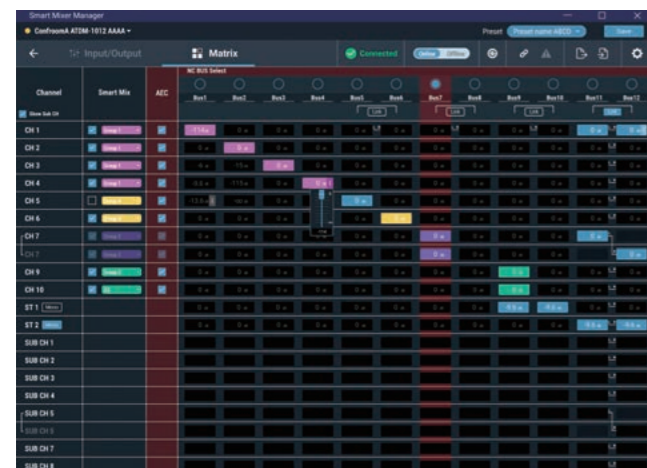
ミキサーの操作性を最も重視した専用アプリケーションSmart Mixer Manager (SMM) は、1画面で入力と出力のパラメータを一望でき、各chの詳細パラメータをスマートに呼び出し・設定、モニタリングが可能です。

ミキサーをIPネットワーク上で検出し、接続します。また、アプリケーションだけでシステム設定を行い、デバイス接続時にデータを反映させることはもちろん、接続状態においてもオンライン (モニタリング) とオフライン (モニタリングしながら別の設定が可能) の操作ができます。



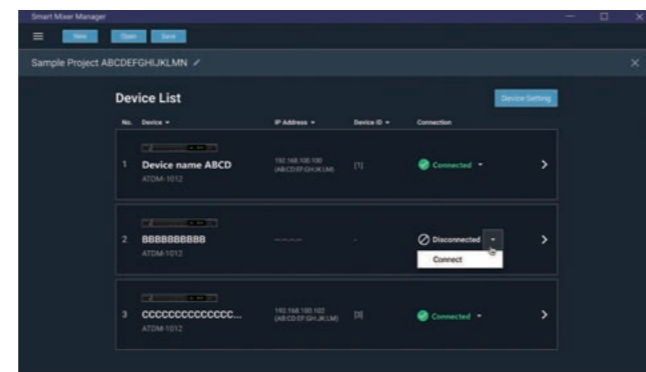
## Matrix

Input chにアサインされた音声信号を任意の12系統の音声BUSにアサインすることが可能です。SmartMix、AEC、NCなどの選択付もおこないます。



## Project

プロジェクト単位でミキサーを検出し、登録名称やIPアドレス、デバイスID、接続状態などの情報を表示可能です。

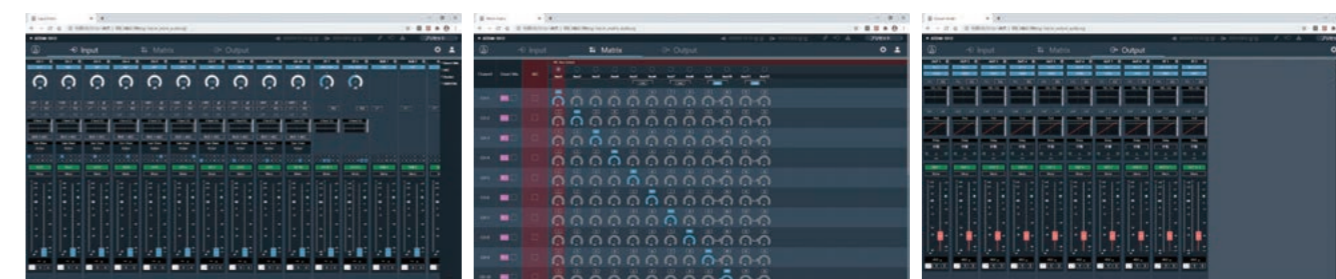


Web Remoteとは、Webブラウザ上で動作するソフトウェアです。専用ソフトウェアではなく、コントロールユニット本体に内蔵されたデータを表示・設定編集できるため、パソコンへ専用ソフトウェアをインストールする必要がなく、ネットワーク接続が可能なパソコンがあれば設定操作が可能です。Windows OS 10以降、Mac OS Big Sur以降、Android OS 5.0以降、iOS 9以降に対応します。

## Input・Matrix・Output

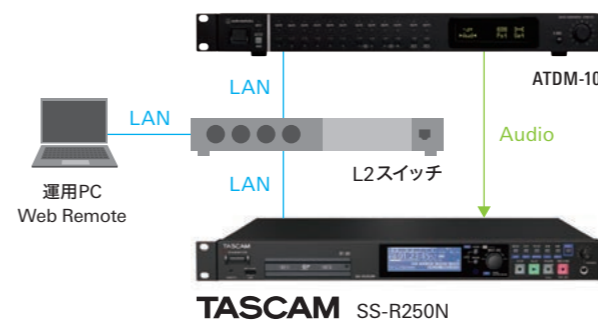
ミキサーの設定に必要な、すべての機能を3つの画面構成から設定できます。

バーチャルマイク使用設定やオペレーターモードの詳細登録などを行える設定&保守画面も充実しています。不正な操作を防ぐため、ログイン時にはパスワードロックが設定でき、レベルモニタリングにも活用可能です。



## TASCAM社とのコラボレーション

世界中の放送・録音現場に導入されているプロフェッショナルオーディオ機器ブランドTASCAM社とのコラボレーションを実現。ソリッドステートステレオオーディオレコーダーSS-R250Nの録音、一時停止、停止などの操作を、オペレーターモードの操作アイコンから制御することができます。



## ■ 操作者用画面



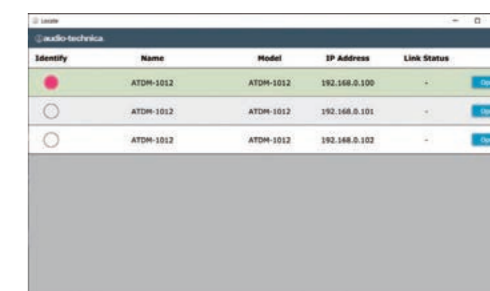
Windows・Mac

iOS・Android

# Locate

## デバイスサーチ専用アプリケーション

ネットワーク接続されたデバイス (コントロールユニットやミキサーなど) を探し出すPCにインストールする専用アプリケーションです。IPアドレスや設定された名称などを表示し、Webブラウザでの設定・展開を行うことができます。同一ネットワークグループでのIPアドレスが不明な場合に重宝します。



# Product Information

Digital SmartMixer ATDM Series  
製品情報

## デジタルスマートミキサー ATDM-1012

¥オープン価格

## Dante搭載デジタルスマートミキサー ATDM-1012DAN

¥オープン価格

- リモート制御可能なマイクプリを実装したディスクリットによる高音質10マイク/ライン入力。
- ハンギングアレイマイクロホンES954 (別売) を最大2台まで接続可能。
- 入出力を12系統BUSにフレキシブルにアサイン可能なフルマトリックスミキサー。
- ドライバ不要でWindows/Macに接続可能なUSBオーディオ入出力 (1ステレオ入力/出力)。
- 10マイク入力に対応可能なエコーキャンセラーとノイズキャンセラーを搭載。
- 各出力系統の音声チェックに便利なオンシレーター機能を搭載。
- Audio-Technica LINK により最大8台までカスケード接続が可能。
- Dante搭載モデル (ATDM-1012DAN) をラインナップ。



ダイナミックレンジ/SN比	112dB 以上 (A-weighted) / 92dB 以上 (A-weighted)	AEC	エコー消去量：最大90dB テールレングス：最大400msec
最大入力レベル	MIC:-20dBu LINE:+24dBu ST:+20dBV	ネットワーク端子	NETWORK port：RJ-45x1 NETWORK port：RJ-45x2 (Dante Primary / Secondary) *ATDM-1012DANのみ
最大出力レベル	出力1-8 (バランス)：+24dBu / +20dBV/+10dBV 出力ST (アンバランス) +20dBV / +10dBV / -13dBV	電源	AC 100V ~ 240V 50/60Hz
最大ゲイン	64dB	消費電力	65W
入出力端子	MIC/LINE入力1 ~ 10:ユーロブロック3ピン、ST入力1/2:ユーロブロック3ピン、出力1 ~ 8 ST出力1/2:ユーロブロック3ピン	動作温度範囲	0°C ~ 40°C
USB端子	USB B (Device) 端子: 1ステレオ入力、1ステレオ出力 (24bit)	外形寸法	W482.6 x D324.3 x H44mm
リンクI/O	Audio-Technica LINK：RJ-45x4pcs、通信速度：100Mbps	質量	3.6kg
		付属品	電源コード、ユーロブロックコネクタ×22

## デジタルスマートミキサー ATDM-0604a

¥オープン価格

- 6マイク/ライン入力、1アンバランスステレオ入力。
- 2バランス出力、1アンバランスステレオ出力。
- USB オーディオ入出力 (1ステレオ入力、1ステレオ出力)。
- GPO端子を使用して、離れた場所からハンギングアレイマイクロホンES954のLED制御を実現。
- ゲインシェアリング、ゲートモードのいずれかを選択可能なSmartMixer™を搭載。
- 各入力チャンネルに高性能なエコーキャンセラーを実装 (上位モデルATDM-1012 同等)。
- 任意の出力チャンネルにアサインできるノイズキャンセラーを搭載。
- 各入力系統に4バンドEQ、コンプ/ディエッサーを搭載。
- 8バンドのフィードバックサプレッサーを8基搭載し、MIC/LINE入力および任意の出力系統へアサイン可能。
- 各出力系統に12バンドのPEQ、コンプ、リミッターを搭載。
- Audio-Technica Link 専用端子を装備。
- PCがない環境でも音声入出力をフロントパネルから設定可能。
- PCを使用すれば、WebブラウザやSmart Mixer Manager (APP) で詳細設定が可能。
- IP Protocolによる外部からのリモート制御が可能



ATDM-0604a 背面



<b>■一般仕様</b> 電源 AC 100V ~ 240V 50/60Hz 消費電力 17W 動作温度範囲 0 ~ 40°C 動作湿度範囲 25 ~ 85% (結露なきこと) 外形寸法 (突起部含む) 219.3mm×346.3mm×44mm (W×D×H) 質量 1.89kg 仕上げ フロントパネル:シルバークライン付きブラック 上面/背面/側面:ブラック	<b>■オーディオ</b> 周波数特性 20Hz ~ 20kHz (MIC -16dBu) : +1.0/-1.0dB 20Hz ~ 20kHz (MIC -60dBu) : +1.0/-2.0dB 20Hz ~ 20kHz (LINE 24dBu) : +1.0/-1.0dB 20Hz ~ 20kHz (LINE -40dBu) : +1.0/-2.0dB ダイナミックレンジ 110dB以上、A-weighted・ST S/N比 90dB以上、A-weighted・ST ヘッドルーム 20dB以上 入力換算雑音 -126dBu以下、Rs=150ohm, DIN 同相信号除去比 80dB以上、1kHz 残留雑音 -86dBu以下、A-weighted 最大ゲイン 64dB チャンネルセレーション -80dB以下、1kHz ユニティ 全高調波歪率 0.03%以下、1kHz ユニティ アナログ入力 MIC 1-6最大: 0dBu MIC 1-6ユニティ: -40dBu LINE 1-4最大: +10dBV LINE 1-4ユニティ: -10dBV LINE 5-6最大: +24dBu LINE 5-6ユニティ: +4dBu/0dBV/-10dBV/-20dBV ST最大: +10dBV STユニティ: -10dBV/-20dBV アナログ出力 UNBAL最大: +10dBV/-13dBV UNBALユニティ: -10dBV/-33dBV BAL 1/L・2/R最大: +24dBu/+20dBV/+10dBV BAL 1/L・2/Rユニティ: +4dBu/0dBV/-10dBV	<b>■その他</b> ファントム電源 DC+48V PAD (減衰レベル) -24dB I/Oコネクタ INPUT ST: ユーロブロック (3ピン) INPUT MIC/LINE 1 ~ 6: ユーロブロック (3ピン) OUTPUT UNBAL: ユーロブロック (3ピン) OUTPUT BAL 1/L・2/R: ユーロブロック (3ピン) GPO: ユーロブロック (3ピン) レベルインジケータ SIGNAL/PEAK: 1point (赤/黄/緑) ピーク点灯 (赤) : -5 ~ 0dB ピークホールドタイム: 2 sec リモートコントロール IPプロトコル: RJ-45x1pcs IPアドレス: 192.168.33.102 (工場出荷時) 通信速度: 100Mbps ネットワーク IPプロトコル: RJ-45x1pcs リンクI/O Audio-Technica LINK: RJ-45x4pcs 通信速度: 100Mbps USB Type B チャンネル: ステレオ入力x1ch、ステレオ出力x1ch (24bit) 通信速度: High-speed (480Mbps) AEC エコー消去量: 最大90dB テールレングス: 最大400msec A/Dコンバーター 解像度: 24bit ダイナミックレンジ: 115dB D/Aコンバーター 解像度: 24bit ダイナミックレンジ: 115dB 付属品 ユーロブロックコネクタ×11、ラックマウント (長・短) ラックマウントねじ×6、電源ケーブル、ゴム垫×4
---	---	--

# Product Information

Digital SmartMixer ATDM Series  
製品情報

## コントロールパネル ATCP-W01R ATCP-W02R

¥オープン価格

- オペレーションを飛躍的に向上。用途に応じて選べる2モデルをラインナップ。
- 音量やミュートの制御、プリセットの切り替えが可能。
- Audio-Technica LINKで接続するためのRJ45端子を2系統搭載。
- デジチェーン接続により最大4台までの接続が可能。
- Web Remote、Smart Mixer Managerによりダイヤルスイッチやボタンのカスタマイズが可能。

インジケータ	ボリュームLED: 13個 (緑色) ボタン: 2個 (緑色/オレンジ色) (ATCP-W02Rのみ)	動作温度範囲	25 ~ 85%
リンク端子	Audio-Technica LINK: RJ-45x2	カラー	ホワイト色
電源	DC+8 ~ +48V (Audio-Technica LINK)	外形寸法	W70×D60.7×H120mm
消費電力	1.2W	質量	112g
動作温度範囲	0°C ~ 40°C	推奨接続ケーブル	Cat5e以上、導体サイズ24AWGの径以上、シールド付き
		適合ボックス	JIS C8340/B435の1個用スイッチボックス、深さ40mm以上



ATCP-W01R ATCP-W02R

点灯例

## ハンギングアレイマイクロホン ES954

¥オープン価格

- 大小会議室だけでなく打合せスペースにも理想的な、費用対効果の高いマイクシステム。
- 互換性のあるミキサーでの制御の場合にはハイパーカードィオまたはカードィオ特性を30度刻みで操作可能。
- 潜在的には無限の数(ミキサーのチャンネルによる)の設定ができます。また、独自の合成技術を駆使し、室内の全ての人の音声を360度カバーします。
- ミキサー制御によるチルト機能は異なる天高に対応するように垂直方向の操作を実現。
- ロジック制御によるLED表示でミュート状態も分かりやすく表示。



型式	バックエレクトレット・コンデンサ型	ファントム電源	DC11 ~ 52V、23.2mA typical (4チャンネル合計)
指向性特性	無指向性 (O) / 双指向性 (L/R/Z)	質量	マイクロホン: 160g マウントボックス AT8554: 460g
周波数特性	20 ~ 16,000Hz	プレナム定格	UL2043
感度	O/L/R: -36dB (15.85mV) (0dB=1V/Pa, 1kHz); Z: -38.5dB (11.9mV) (0dB=1V/Pa, 1kHz)	外形寸法	マイク部: 最大径: φ61.6mm、高さ: 111.8mm ケーブル長: 3m シーリングボックス AT8544: H45.6×W106.0×D106.0mm
インピーダンス	100Ω	出力コネクタ	ユーロブロックコネクタ
最大入力音圧レベル	O/L/R: 132.5dB SPL (1kHz THD1%); Z: 135dB SPL (1kHz THD1%)	付属品	シーリングマウントボックス (AT8554)、RJ45ブレイクアウトケーブル×2、固定ナット、安全ワイヤー、防振ゴム、結束バンド
SN比	O/L/R: 66.5dB (1kHz at 1Pa, A特性); Z: 64dB (1kHz at 1Pa, A特性)		

## ビームフォーミングアレイマイクロホン ATND1061DAN

¥オープン価格

- 無線LANアクセスポイントと同等のコンパクトサイズでさまざまな天井へ設置が可能。
- 独自開発のビームフォーミング技術 (PAT) で話者の位置を瞬時に特定、不要なノイズを拾わないビーム調整が可能。
- 不要なノイズを抑えたビーム調整ができるチルト機能を搭載。
- タイピング音や紙をめくるノイズをマイクが識別を可能にする、独自のVAD (VoiceActivity Detection) 技術。
- ゾーンや各種設定のコントロールができる専用ソフトウェア「Digital Microphone Manager」対応。
- Dante出力対応、2つのネットワークポートを搭載。
- 他社の会議システムとパートナー認証を取得し、それぞれの製品とスムーズな連携が可能。



<b>■一般仕様</b> 電源 PoE (IEEE 802.3af Class 0) 消費電力 最大7W 動作温度範囲 0°C ~ 40°C 動作湿度範囲 25% ~ 85% (結露なきこと) 外形寸法 227.5mm×227.5mm×30mm (W×D×H) 質量 1250g <b>■マイクロホン</b> ビーム幅 90° 指向特性 ビームパターン 周波数特性 60Hz ~ 18,000Hz 感度 -8dBFS (1kHz, 94dB SPL) ダイナミックレンジ 89dB (A-weighted) S/N比 61.5dB (A-weighted) セルフノイズ 25dB SPL (A-weighted) 最大入力音圧レベル 102dB SPL	<b>■アナログオーディオ</b> 周波数特性 20Hz ~ 20kHz (+1.0/-2.0dB) ダイナミックレンジ 100dB (A-weighted) S/N比 80dB (A-weighted) ヘッドルーム 20dB 残留雑音 -75.8dBu (A-weighted) 全高調波歪率 <0.1% (1kHz, ユニティ) セルフノイズ 25dB SPL (A-weighted) アナログ入力 MIC最大: -30dBu MICユニティ: -50dBu LINE最大: +12.2dBu LINEユニティ: -10dBV, Switchable アナログ出力 OUTPUT最大: +19.2dBu OUTPUT ユニティ: +4dBu/-10dBV/-33dBV, Switchable	<b>■その他</b> ネットワーク Dante: 1Gbps IPコントロール: 100Mbps デジタルオーディオ サンプリング周波数: 48kHz ビット深度: 24bit 遅延 マイクロホン (CH1 ~ CH6): 47msec マイクロホン (オートミックスCH): 79msec Dante: 最小250usec、最大5msec I/Oコネクタ ネットワーク/Dante: RJ-45 アナログ入力: ユーロブロック3ピン アナログ出力: ユーロブロック3ピン GPI: ユーロブロック3ピン ファントム電源 アナログ入力: 12V 付属品 赤外線リモコン、サーフェスマウントアダプター、ねじ (M4×50mm) ×4、フラッシュマウントアダプター、フラッシュマウントカバー、ねじ (M4×10mm) ×12、配線保護ブッシュ×2、タイラブリッジA×2、タイラブリッジB×2、タイラブリッジC×4、落下防止ワイヤー、結束バンド、安全ベルト、ユーロブロックコネクタ×3、施工用型紙
--	---	---



IP制御により、AMXやCrestronなどのタッチパネルインターフェースやシステムコントローラーにも対応しています。音響映像制御プログラムとの連携がスムーズに行えます。



DanteとはAudinate社が開発したネットワークオーディオの規格であり、IPネットワークとイーサネットにより多チャンネルの非圧縮デジタルオーディオ信号・制御信号を低レイテンシーで送受信可能とするシステムです。LANケーブルとネットワークスイッチを用いて自在に音声ルーティングを構築することができます。

トポロジー

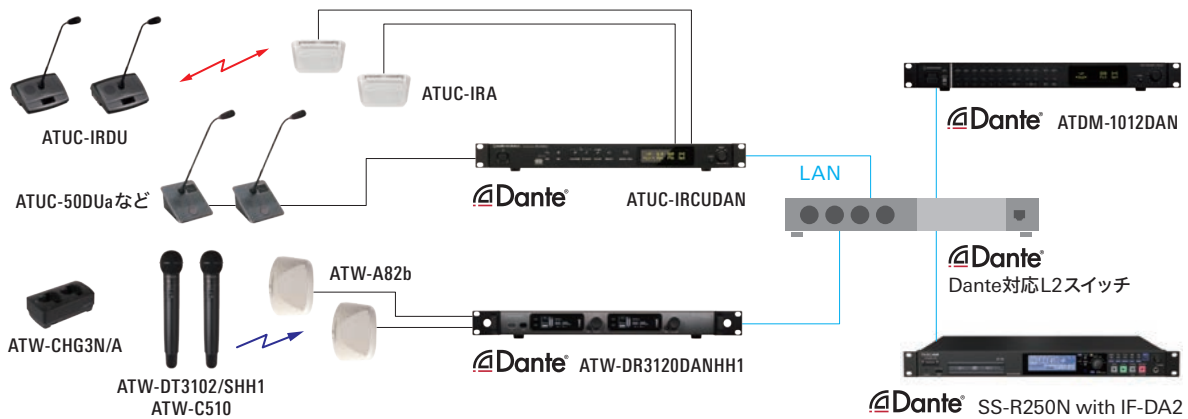


スター型接続



Danteポート

## システムシステムイメージ



## Dante Input / Output

### ■ Dante Input\_16ch

ATDM-1012DANのInput ch1～10には、Dante Input ch1～10がアサイン可能です。さらに、Sub Input1～8については、Dante Input ch1～16を自由に選択してアサインすることもできます。

### ■ Dante Output\_22ch

Matrix BUS1～12がDante Output ch1～12に、各Input chのDirect OutがDante Output ch13～22に、それぞれ関連付けられます。「Audio-technica LINK」接続時でも、各Input chの音声信号はBUSでミックスされることなく、Direct Out出力することが可能です。



Distributor

### 株式会社オーディオテクニカ プロオーディオ営業部 プロフェッショナルSS課

【東京】 〒113-8525 東京都文京区湯島1-8-3 テクニカハウス Tel.03 (6801) 2010 Fax.03 (6801) 2019  
 【名古屋】 〒461-0004 名古屋市中区栄3-22-8 ニューザックビル 7F Tel.052 (979) 4705 Fax.052 (979) 4733  
 【大阪】 〒532-0004 大阪市淀川区西宮原2-1-3 SORA新大阪21 13F Tel.06 (6399) 2877 Fax.06 (6395) 5475  
 【福岡】 〒812-0013 福岡市博多区博多駅東3-12-1 アバンダント95ビル3F Tel.092 (412) 6950 Fax.092 (233) 1337

□ 記載されている会社名、製品名は各社の商標もしくは登録商標です。 □ 製品の規格・仕様は改善等のため予告なく変更することがあります。 □ 製品の色は印刷により、実際の色とは違って見える場合があります。 □ 製品の価格には工事費、設置調整費、送料等は含まれておりません。 □ 付属品として記載されたもの以外は付属していません。 □ このカタログの記載内容は2022年11月現在のものです。

[www.audio-technica.co.jp/proaudio](http://www.audio-technica.co.jp/proaudio)



安全に関するご注意

●ご使用前に必ず「取扱説明書」をよくお読みのうえ、正しくご利用ください。  
 ●水、湿気、湯気、ほこり、油煙などの多い場所に設置しないでください。火災、感電、故障の原因となることがあります。